

中心点座標一覧表 (水路)

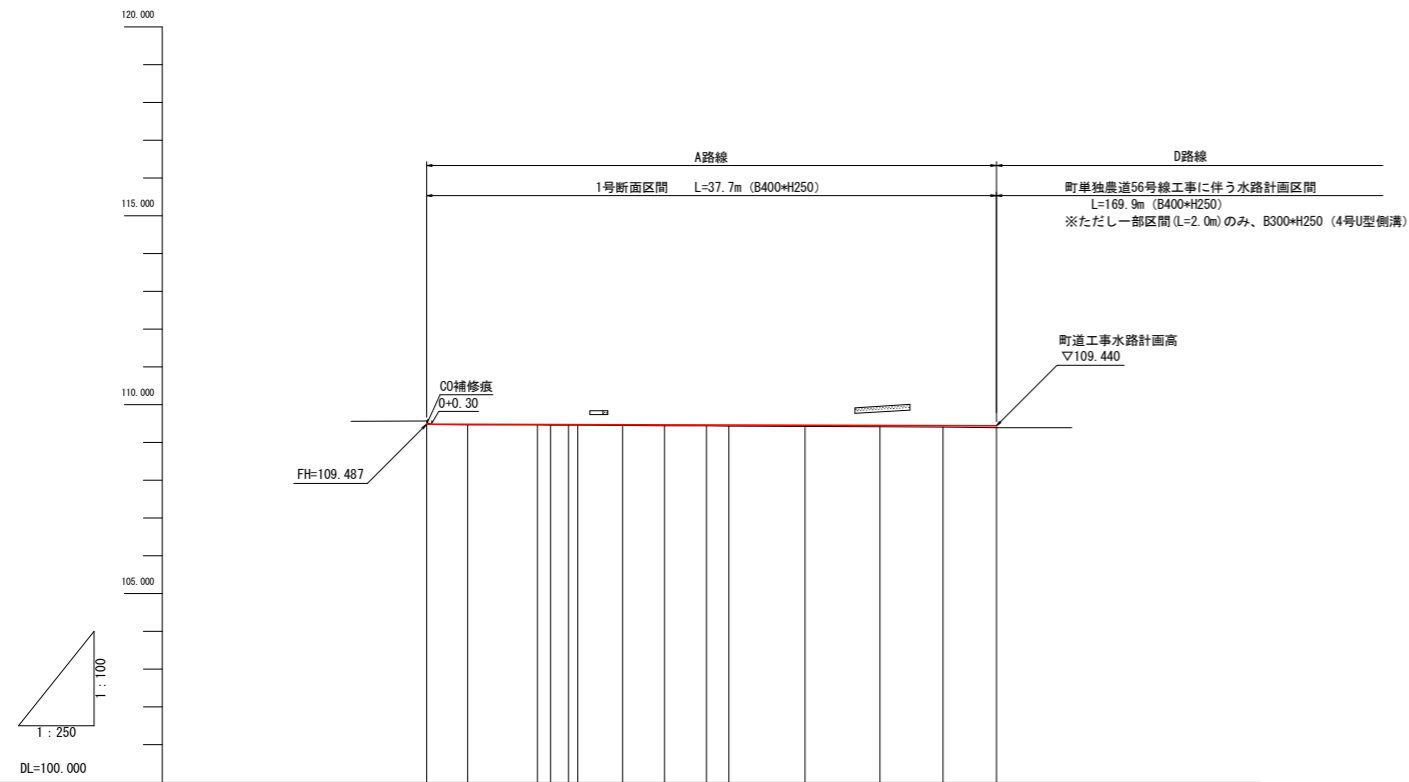
測点名	X座標	Y座標
D-BP (-A-EP)	96432.375	97127.947
(町道SP. 4)	96433.435	97123.875
D-IP. 1	96434.682	97119.081
D-IP. 2	96434.852	97116.107
(町道NO. 12)	96435.039	97115.212
D-IP. 3	96435.364	97113.660
D-NO. 1	96436.629	97108.452
(町道EC. 3)	96436.655	97108.347
D-IP. 4	96439.681	97095.888
(町道NO. 11)	96439.691	97095.839
D-BC5	96439.691	97095.839
(町道10+13)	96440.943	97088.987
D-NO. 2	96440.943	97088.932
D-SP5	96441.285	97087.017
D-EC5	96442.720	97078.167
(町道NO. 10)	96443.021	97076.196
D-NO. 3	96444.094	97069.181
D-IP. 6	96444.590	97065.942
D-IP. 7	96444.244	97065.889
D-IP. 8	96443.475	97078.508
(町道EC. 2)	96443.481	97063.464
D-BC9	96443.486	97063.431
(町道NO. 9)	96445.354	97055.738
D-NO. 4	96447.622	97050.334
(町道SP. 2)	96448.582	97048.529
D-SP9	96448.611	97048.477
(町道NO. 8)	96457.143	97037.762
D-EC9	96458.760	97036.358
D-NO. 5	96460.302	97035.085
(町道NO. 7+11)	96464.185	97031.879
D-BC10	96466.368	97030.076
(町道NO. 7)	96471.789	97024.797
D-NO. 6	96474.609	97021.218
D-SP10	96474.789	97020.962
(町道SP. 1)	96474.800	97020.947
(町道NO. 6+5)	96479.212	97013.122
D-EC10	96480.481	97009.934
(町道NO. 6)	96480.486	97009.922
D-IP. 11	96482.173	97005.178
D-IP. 12	96482.666	97003.805
D-NO. 7	96482.674	97003.073
D-IP. 13	96482.675	97003.001
D-IP. 14	96480.364	97001.037
D-IP. 15	96474.907	96996.875
D-IP. 16	96471.041	96992.705
D-NO. 8	96468.835	96988.960
D-IP. 17	96467.603	96986.868
D-EP (-B-BP)	96463.068	96980.889

中心点座標一覧表 (町道)

測点名	X座標	Y座標
No. 6	96484.493	97010.016
BC. 1	96484.057	97011.213
No. 6+5.000	96482.653	97014.664
SP. 1	96477.820	97023.083
No. 7	96474.540	97027.214
EC. 1	96468.652	97032.869
No. 7+11.000	96466.460	97034.654
BC. 2	96461.032	97039.075
No. 8	96459.514	97040.376
SP. 2	96451.570	97050.230
No. 9	96448.546	97056.851
EC. 2	96446.752	97064.042
No. 10	96444.850	97076.476
BC. 3	96444.549	97078.447
No. 10+13.000	96442.765	97089.307
SP. 3	96441.976	97089.686
No. 11	96441.506	97096.193
EC. 3	96438.934	97108.839
BC. 4	96438.670	97110.054
No. 12	96437.382	97115.762
SP. 4	96435.254	97124.350
No. 12+16.500	96433.238	97131.731
No. 13	96432.263	97135.093
No. 13+2.400	96431.575	97137.392
EC. 4	96431.240	97138.489
EP	96428.991	97145.823

工事名	R2波耕 中山間 那賀 用水路工事		
路線名等	那賀 地区		
工事箇所	那賀郡那賀町中山		
図面名	D路線平面図		
縮尺	1 / 250	図面番号	2 / 15
会社名			
事業者名	徳島県南部総合県民局農林水産部<美波>		

縦断図 V=1:100
H=1:250

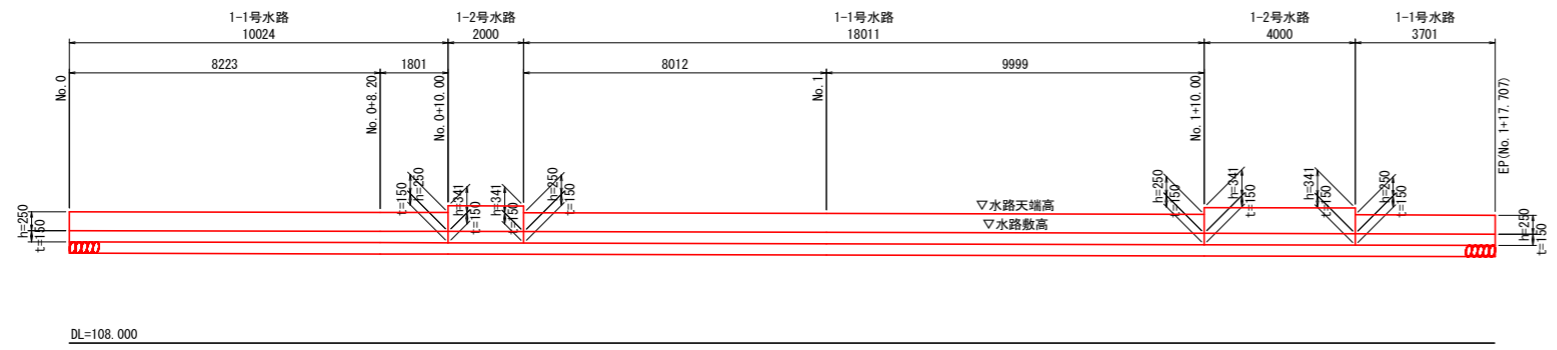


盛土高	
切土高	
計画水路勾配	
計画水路敷高	109.487, 109.477, 109.475, 109.462, 109.450, 109.440
地盤高	109.568, 109.467, 109.465, 109.455, 109.460, 109.458, 109.450, 109.439, 109.439, 109.430, 109.420, 109.416, 109.404, 109.393
追加距離	0.000, 2.714, 7.344, 8.200, 9.386, 10.000, 12.977, 15.752, 18.526, 20.000, 25.043, 30.000, 34.166, 37.707
点間距離	0.000, 2.714, 4.630, 0.856, 1.186, 0.614, 2.977, 2.775, 2.774, 1.474, 5.043, 4.957, 4.166, 3.541
測点	A-NO.0, A-1P1, A-1P2, A-1P3, NO.0+8.20, NO.0+10.00, BC.4, SP.4, EC.4, NO.1, A-1P5, NO.1+10.00, A-1P6, A-EP (A-NO.1+17.707)
曲線	<p>IP.1 IA=10-15-22 IP.2 IA=8-04-45 IP.3 IA=4-51-07 IP.4 IA=31-47-36 IP.5 IA=1-58-46 IP.6 IA=3-51-58</p> <p>IA=31-47-36 R=10.000 TL=2.848 CL=5.549 SL=0.398</p>

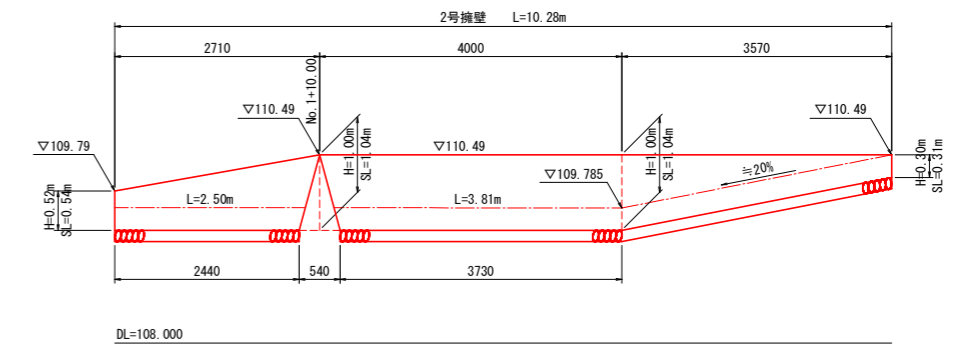
A-NO.0 ~ A-EP. (A-NO.1+17.707)

工事名	R2波耕 中山間 那賀 用水路工事
路線名等	那賀 地区
工事箇所	那賀郡那賀町中山
図面名	A路線縦断図
縮尺	V=1/100 H=1/250 図面番号 4 / 15
会社名	
事業者名	徳島県南部総合県民局農林水産部<美波>

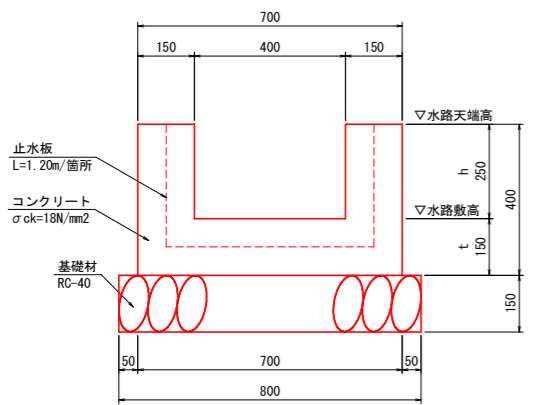
1-1号, 1-2号水路 展開図 H=1/100 V=1/50



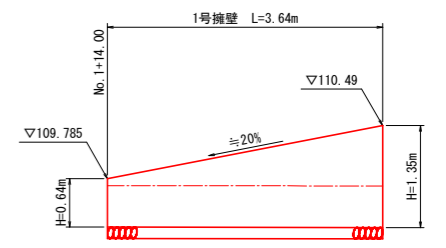
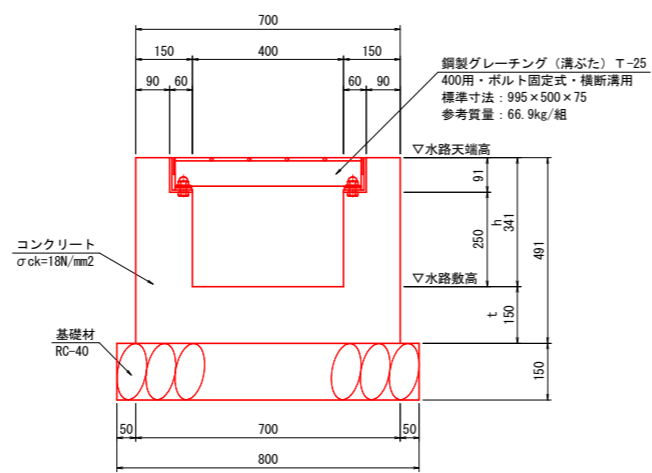
1号, 2号擁壁 展開図 S=1/50



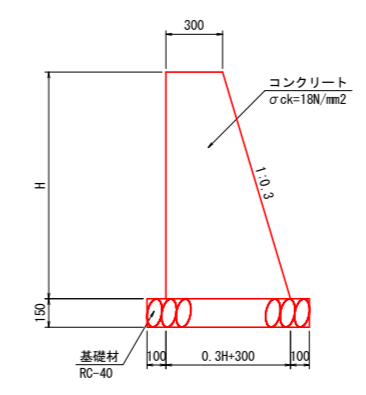
1-1号水路 S=1/10



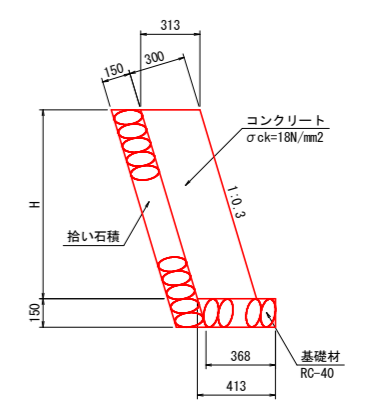
1-2号水路 S=1/10



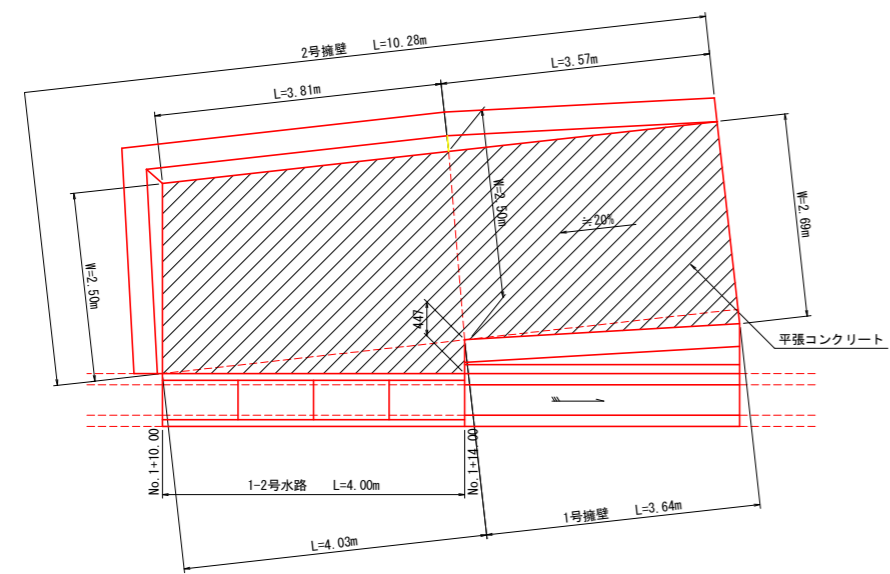
1号擁壁 S=1/20



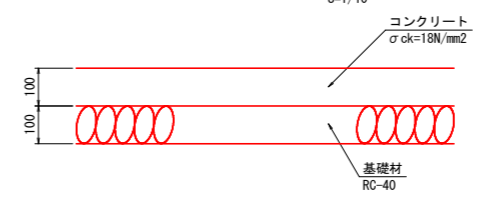
2号擁壁 S=1/20



No. 1+10.00付近進入口 平面図 S=1/50

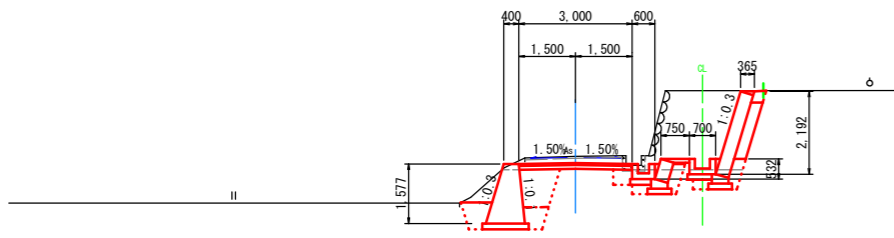


平張コンクリート S=1/10



工事名	R2波耕 中山間 那賀 用水路工事		
路線名等	那賀 地区		
工事箇所	那賀郡那賀町中山		
図面名	A路線構造図		
縮尺	図示	図面番号	5 / 15
会社名			
事業者名	徳島県南部総合県民局農林水産部<美波>		

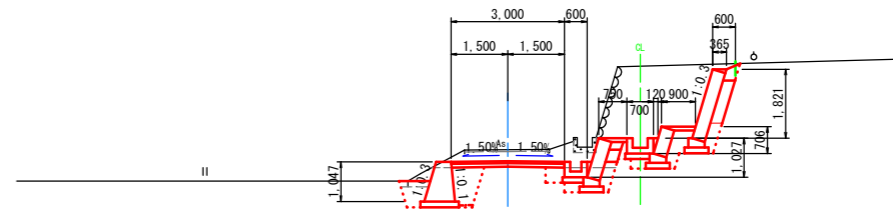
D-No. 3+14.135 (町道No. 9)
GH=111.214
FH=109.158



名称		数量	
盛土	路床	B<1.0	-
		1.0≤B<2.5	-
		2.5≤B<4.0	-
	路体	4.0≤B	-
		B<1.0	-
		1.0≤B<2.5	-
掘削	オープンカット	土砂	-
	片切	土砂	-
表土剥取			-
表土整地			-
床掘	H≤5	土砂	1.0
埋戻	D	W _r <1, W _r <1	1.3
基面修正			-
舗装版破砕			-
コンクリート取壊し			-

DL=103.000

D-No. 4+15.858 (町道No. 8)
GH=111.280
FH=109.123

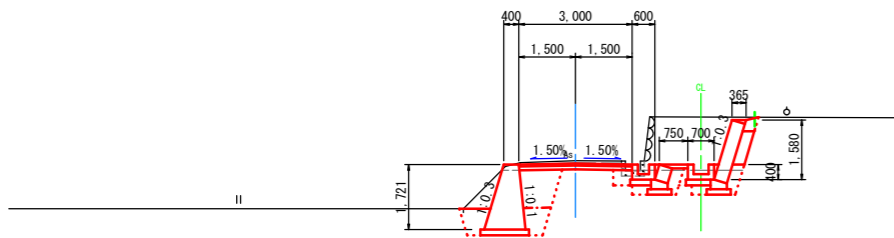


名称		数量	
盛土	路床	B<1.0	-
		1.0≤B<2.5	-
		2.5≤B<4.0	-
	路体	4.0≤B	-
		B<1.0	-
		1.0≤B<2.5	-
掘削	オープンカット	土砂	-
	片切	土砂	-
表土剥取			-
表土整地			-
床掘	H≤5	土砂	1.0
埋戻	D	W _r <1, W _r <1	0.1
基面修正			-
舗装版破砕			-
コンクリート取壊し			-

DL=103.000

D-No. 3+6.174 (町道EC2)

GH=110.678
FH=109.171

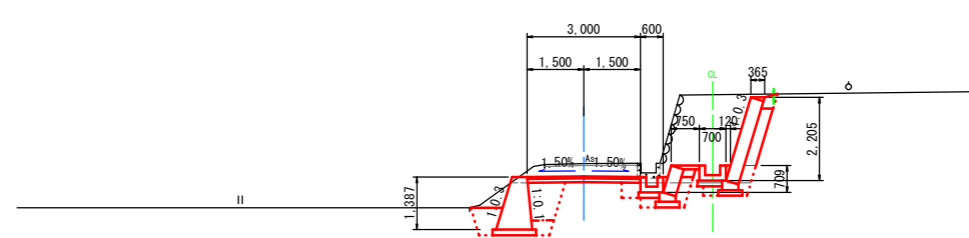


名称		数量	
盛土	路床	B<1.0	-
		1.0≤B<2.5	-
		2.5≤B<4.0	-
	路体	4.0≤B	-
		B<1.0	-
		1.0≤B<2.5	-
掘削	オープンカット	土砂	-
	片切	土砂	-
表土剥取			-
表土整地			-
床掘	H≤5	土砂	1.0
埋戻	D	W _r <1, W _r <1	1.2
基面修正			-
舗装版破砕			-
コンクリート取壊し			-

DL=103.000

D-No. 4+2.044 (町道SP2)

GH=111.273
FH=109.145

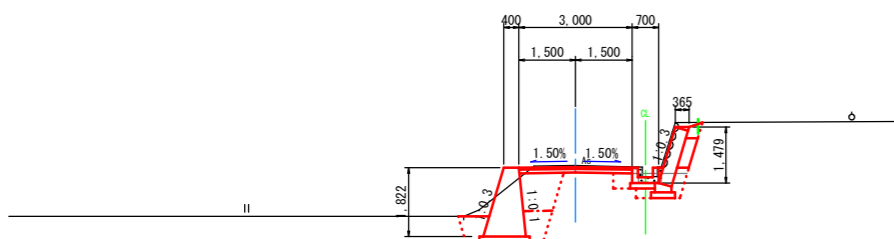


名称		数量	
盛土	路床	B<1.0	-
		1.0≤B<2.5	-
		2.5≤B<4.0	-
	路体	4.0≤B	-
		B<1.0	-
		1.0≤B<2.5	-
掘削	オープンカット	土砂	-
	片切	土砂	-
表土剥取			-
表土整地			-
床掘	H≤5	土砂	1.0
埋戻	D	W _r <1, W _r <1	0.1
基面修正			-
舗装版破砕			-
コンクリート取壊し			-

DL=103.000

D-No. 2+12.904 (町道No. 10)

GH=109.290
FH=109.272



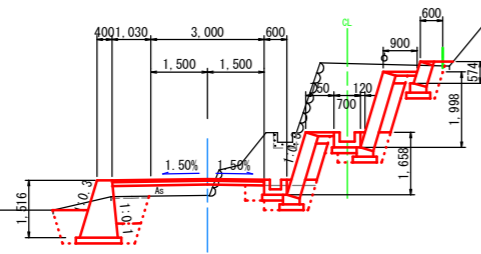
名称		数量	
盛土	路床	B<1.0	-
		1.0≤B<2.5	-
		2.5≤B<4.0	-
	路体	4.0≤B	-
		B<1.0	-
		1.0≤B<2.5	-
掘削	オープンカット	土砂	-
	片切	土砂	-
表土剥取			-
表土整地			-
床掘	H≤5	土砂	1.0
埋戻	D	W _r <1, W _r <1	0.9
基面修正			-
舗装版破砕			-
コンクリート取壊し			-

DL=103.000

工事名	R2波耕 中山間 那賀 用水路工事		
路線名等	那賀 地区		
工事箇所	那賀郡那賀町中山		
図面名	D路線横断面図2		
縮尺	1 / 100	図面番号	7 / 15
会社名			
事業者名	徳島県南部総合県民局農林水産部<美波>		

D-No. 6+0.331 (町道SP1)

GH=111.147
FH=109.078

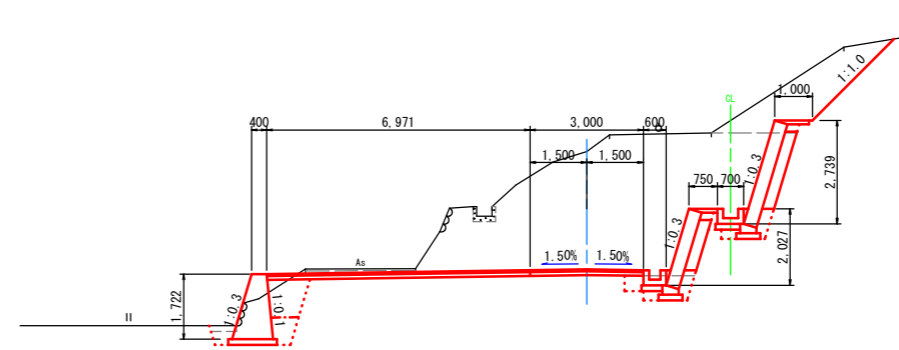


DL=102.000

名称		数量	
盛土	路床	B<1.0	-
		1.0≦B<2.5	-
		2.5≦B<4.0	-
		4.0≦B	-
	路体	B<1.0	-
		1.0≦B<2.5	-
2.5≦B<4.0		-	
掘削	オープンカット	土砂	-
	片切	土砂	-
表土剥取			-
表土整地			-
床掘	H≦5	土砂	1.0
埋戻	D	W ₁ <1, W ₂ <1	0.1
基面整正			-
舗装版破砕			-
コンクリート取壊し			-

D-No. 6+12.774 (町道No. 6)

GH=111.637
FH=109.053

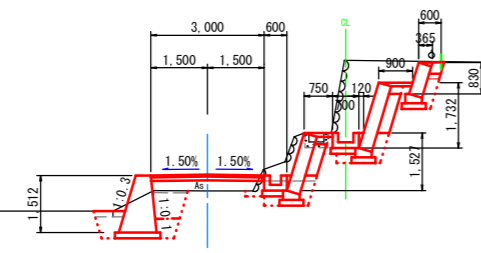


DL=104.000

名称		数量	
盛土	路床	B<1.0	-
		1.0≦B<2.5	-
		2.5≦B<4.0	-
		4.0≦B	-
	路体	B<1.0	-
		1.0≦B<2.5	-
2.5≦B<4.0		-	
掘削	オープンカット	土砂	-
	片切	土砂	-
表土剥取			-
表土整地			-
床掘	H≦5	土砂	1.0
埋戻	D	W ₁ <1, W ₂ <1	0.1
基面整正			-
舗装版破砕			-
コンクリート取壊し			-

D-No. 5+15.442 (町道No. 7)

GH=111.256
FH=109.088

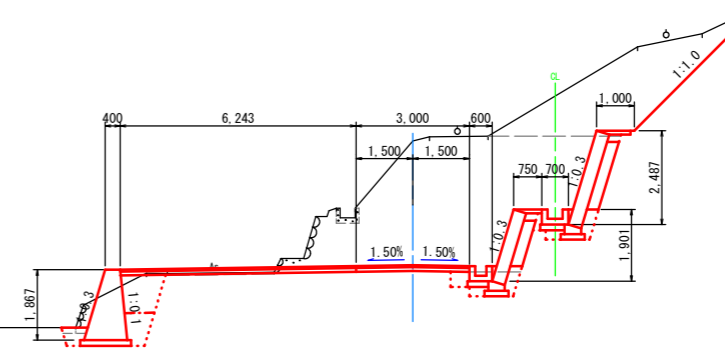


DL=102.000

名称		数量	
盛土	路床	B<1.0	-
		1.0≦B<2.5	-
		2.5≦B<4.0	-
		4.0≦B	-
	路体	B<1.0	-
		1.0≦B<2.5	-
2.5≦B<4.0		-	
掘削	オープンカット	土砂	-
	片切	土砂	-
表土剥取			-
表土整地			-
床掘	H≦5	土砂	1.0
埋戻	D	W ₁ <1, W ₂ <1	0.1
基面整正			-
舗装版破砕			-
コンクリート取壊し			-

D-No. 6+9.329 (町道No. 6+5.000)

GH=112.315
FH=109.061

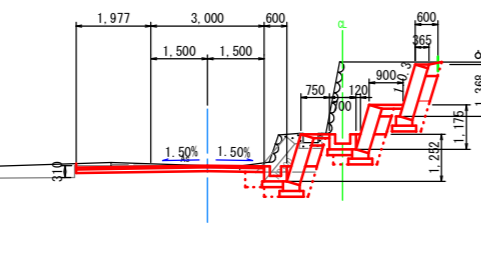


DL=104.000

名称		数量	
盛土	路床	B<1.0	-
		1.0≦B<2.5	-
		2.5≦B<4.0	-
		4.0≦B	-
	路体	B<1.0	-
		1.0≦B<2.5	-
2.5≦B<4.0		-	
掘削	オープンカット	土砂	-
	片切	土砂	-
表土剥取			-
表土整地			-
床掘	H≦5	土砂	1.0
埋戻	D	W ₁ <1, W ₂ <1	0.1
基面整正			-
舗装版破砕			-
コンクリート取壊し			-

D-No. 5+5.035 (町道No. 7+11.000)

GH=111.271
FH=109.107

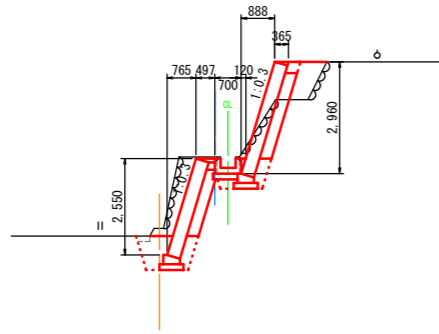


DL=102.000

名称		数量	
盛土	路床	B<1.0	-
		1.0≦B<2.5	-
		2.5≦B<4.0	-
		4.0≦B	-
	路体	B<1.0	-
		1.0≦B<2.5	-
2.5≦B<4.0		-	
掘削	オープンカット	土砂	-
	片切	土砂	-
表土剥取			-
表土整地			-
床掘	H≦5	土砂	1.0
埋戻	D	W ₁ <1, W ₂ <1	0.1
基面整正			-
舗装版破砕			-
コンクリート取壊し			-

工事名	R2波耕 中山間 那賀 用水路工事		
路線名等	那賀 地区		
工事箇所	那賀郡那賀町中山		
図面名	D路線横断図3		
縮尺	1/100	図面番号	8 / 15
会社名			
事業者名	徳島県南部総合県民局農林水産部<美波>		

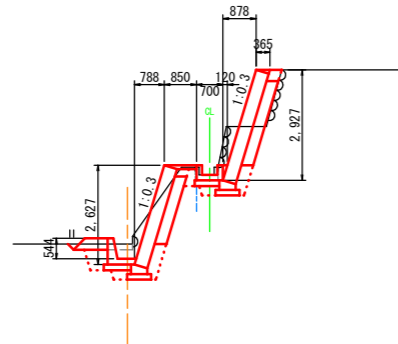
D-EP (No. 8+9. 924)
 GH=108. 960
 FH=108. 960



名 称		数量
掘 削	片切 土砂	-
表土剥取		-
表土整地		-
床 掘	H \leq 5 土砂	1.0
埋 戻	D W $_1$ <1, W $_2$ <1	0.1
基面整正		-
コンクリート取壊し		-

DL=103. 000

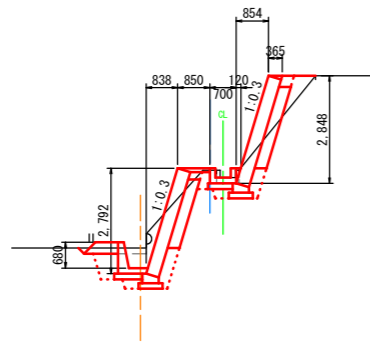
D-1P. 17 (No. 8+2. 429)
 GH=108. 993
 FH=108. 993



名 称		数量
掘 削	片切 土砂	-
表土剥取		-
表土整地		-
床 掘	H \leq 5 土砂	1.0
埋 戻	D W $_1$ <1, W $_2$ <1	0.1
基面整正		-
コンクリート取壊し		-

DL=103. 000

D-1P. 15 (No. 7+9. 967)
 GH=109. 222
 FH=109. 222

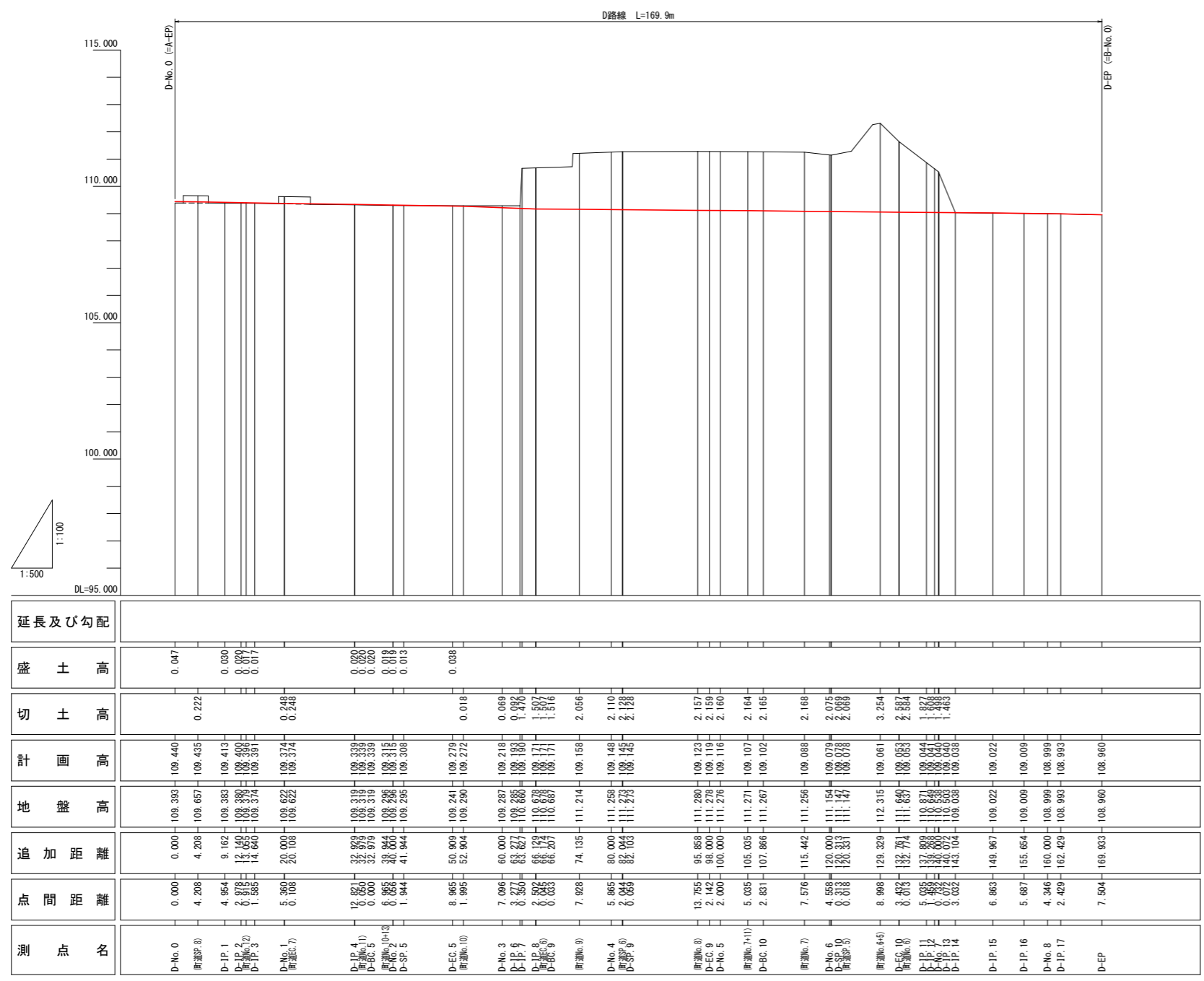


名 称		数量
掘 削	片切 土砂	-
表土剥取		-
表土整地		-
床 掘	H \leq 5 土砂	1.0
埋 戻	D W $_1$ <1, W $_2$ <1	0.1
基面整正		-
コンクリート取壊し		-

DL=103. 000

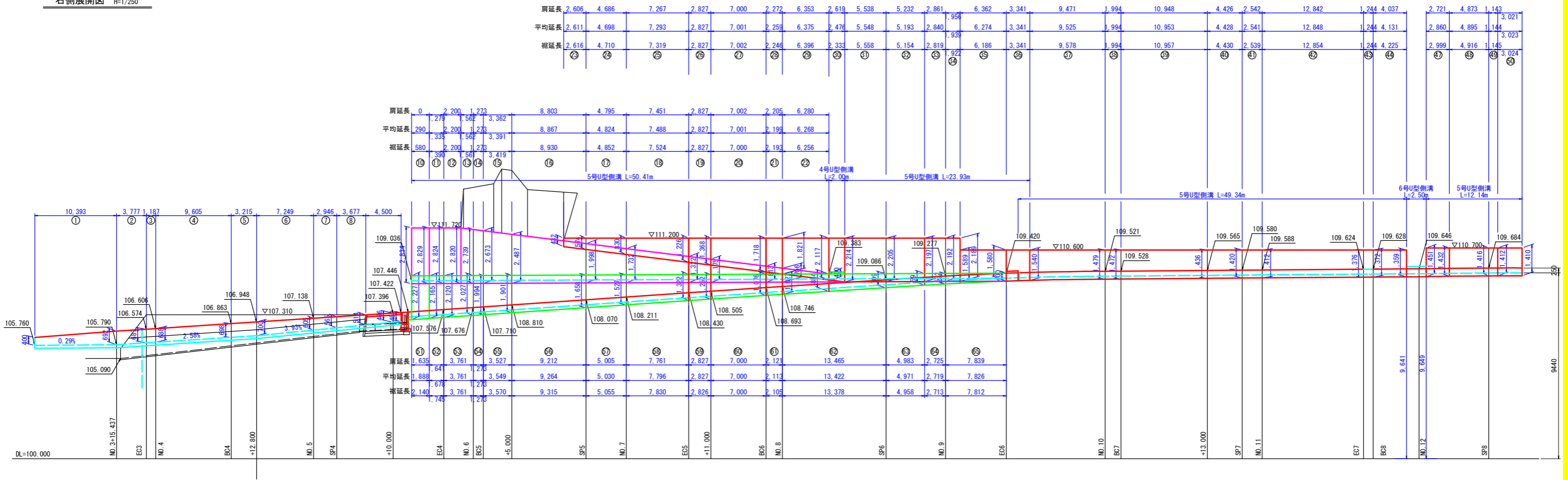
工 事 名	R2波耕 中山間 那賀 用水路工事		
路線名等	那賀 地区		
工事箇所	那賀郡那賀町中山		
図 面 名	D路線横断面図4		
縮 尺	1 / 100	図面番号	9 / 15
会 社 名			
事業者名	徳島県南部総合県民局農林水産部<美波>		

縦断図 V=1:100
H=1:500



工事名	R2波耕 中山間 那賀 用水路工事		
路線名等	那賀 地区		
工事箇所	那賀郡那賀町中山		
図面名	D路線縦断図		
縮尺	図示	図面番号	10 / 15
会社名			
事業者名	徳島県南部総合県民局農林水産部<美波>		

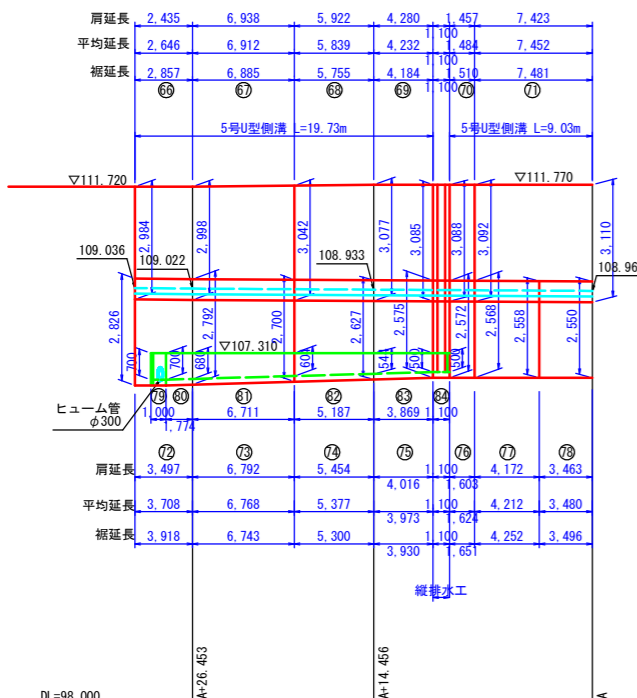
右側展開図 V=1/100
H=1/250



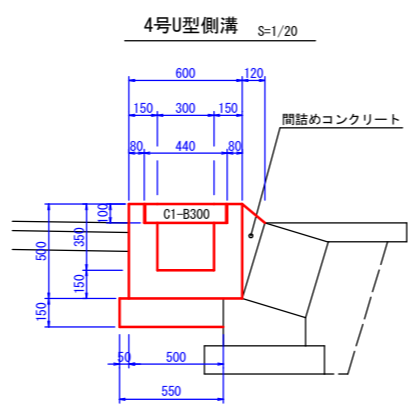
肩延長	2.606	4.686	7.267	2.827	7.000	2.272	6.353	2.619	5.538	5.232	2.861	6.362	3.341	9.471	1.994	10.948	4.426	2.542	12.842	1.244	4.037	2.721	4.873	1.143
平均延長	2.611	4.698	7.293	2.827	7.001	2.259	6.375	2.476	5.548	5.193	2.840	6.274	3.341	9.525	1.994	10.953	4.428	2.541	12.848	1.244	4.131	2.860	4.895	1.144
裾延長	2.616	4.710	7.319	2.827	7.002	2.246	6.396	2.333	5.558	5.154	2.819	6.186	3.341	9.578	1.994	10.957	4.430	2.539	12.854	1.244	4.225	2.999	4.916	1.145

肩延長	0	2.200	1.273	3.362	8.803	4.795	7.451	2.827	7.002	2.205	6.280
平均延長	290	2.200	1.562	3.391	8.867	4.824	7.488	2.827	7.001	2.194	6.268
裾延長	580	2.200	1.273	3.419	8.930	4.852	7.524	2.827	7.000	2.193	6.256

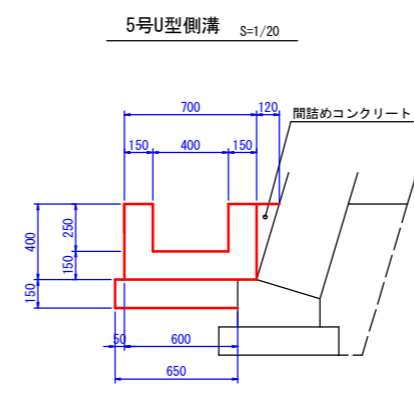
肩延長	1.635	3.761	1.273	3.527	9.212	5.005	7.761	2.827	7.000	2.121	13.465	4.983	2.725	7.839
平均延長	1.888	3.761	1.273	3.549	9.264	5.030	7.796	2.827	7.000	2.113	13.422	4.971	2.719	7.826
裾延長	2.140	3.761	1.273	3.570	9.315	5.055	7.830	2.826	7.000	2.105	13.378	4.958	2.713	7.812



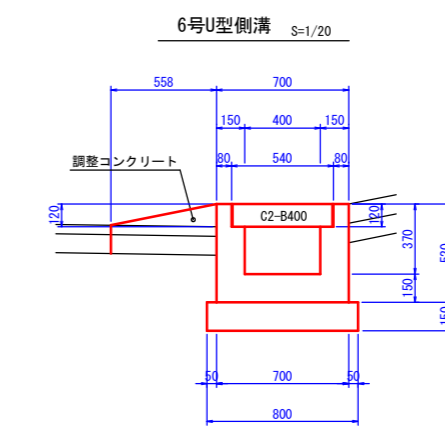
肩延長	2.435	6.938	5.922	4.280	1.457	7.423
平均延長	2.646	6.912	5.839	4.232	1.484	7.452
裾延長	2.857	6.885	5.755	4.184	1.510	7.481



名称	規格	単位	算式
コンクリート	σck=18N/mm ²	m ³	0.181
型枠	小型構造物	m ²	2.00
基礎砕石	RC-40 (t=15cm)	m ²	0.55
コンクリート蓋	C1-B300	枚	2.00
間詰めコンクリート	σck=18N/mm ²	m ³	0.030



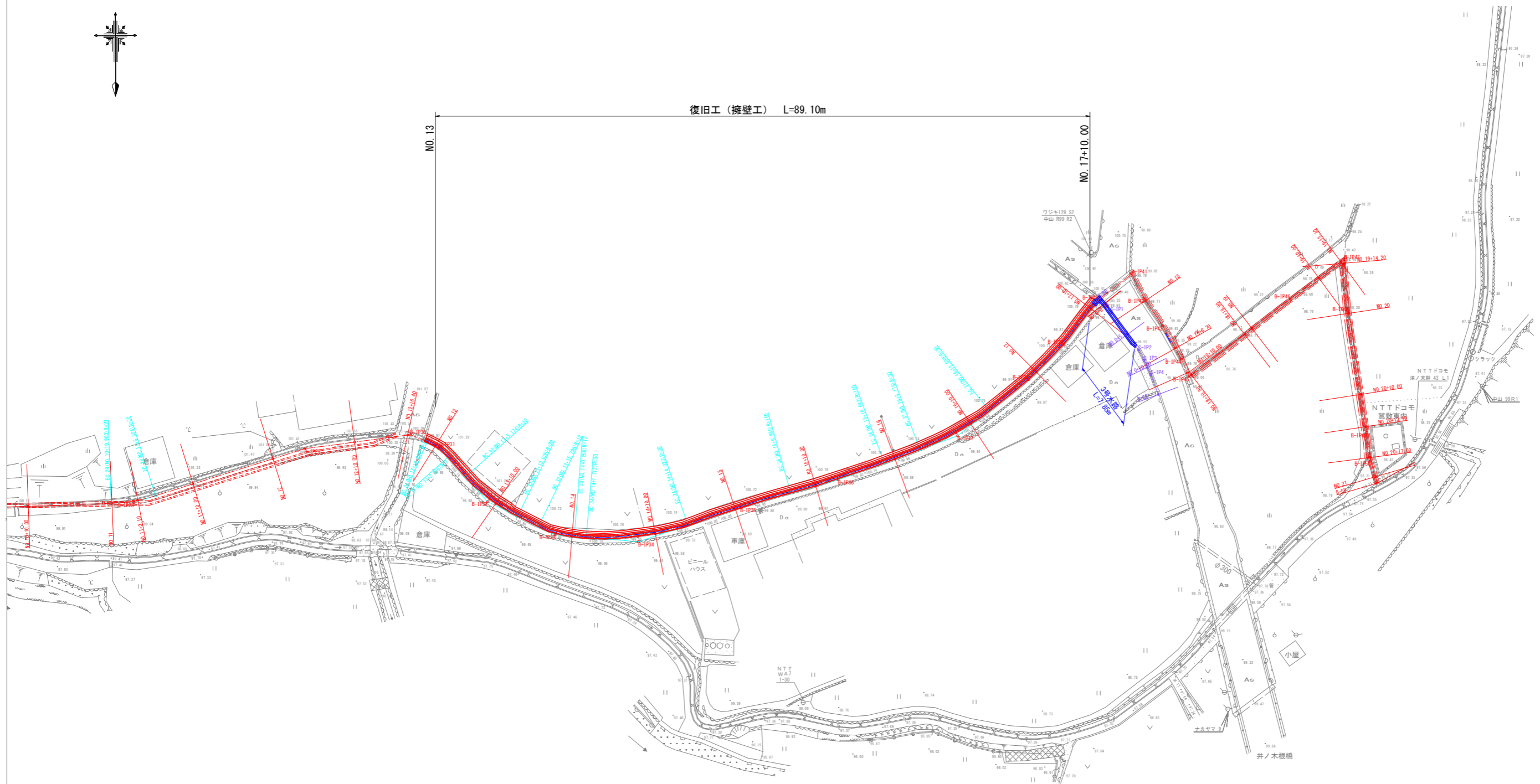
名称	規格	単位	算式
コンクリート	σck=18N/mm ²	m ³	1.800
型枠	小型構造物	m ²	16.00
基礎砕石	RC-40 (t=15cm)	m ²	6.50
目地板	亜青質 t=10mm	m ²	10mに1箇所
間詰めコンクリート	σck=18N/mm ²	m ³	0.240



名称	規格	単位	算式
コンクリート	σck=18N/mm ²	m ³	0.199
型枠	小型構造物	m ²	2.08
基礎砕石	RC-40 (t=15cm)	m ²	0.80
コンクリート蓋	C2-B400	枚	2.00
調整コンクリート	σck=18N/mm ²	m ³	0.033

工事名	R2波耕 中山間 那賀 用水路工事		
路線名等	那賀 地区		
工事箇所	那賀郡那賀町中山		
図面名	D路線右側展開図		
縮尺	図示	図面番号	11 / 15
会社名			
事業者名	徳島県南部総合県民局農林水産部<美波>		

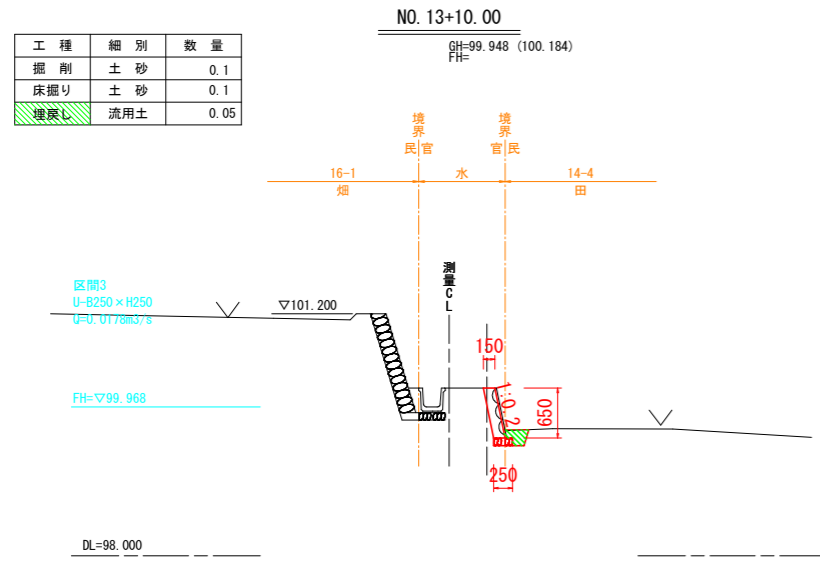
平面図 S=1/250



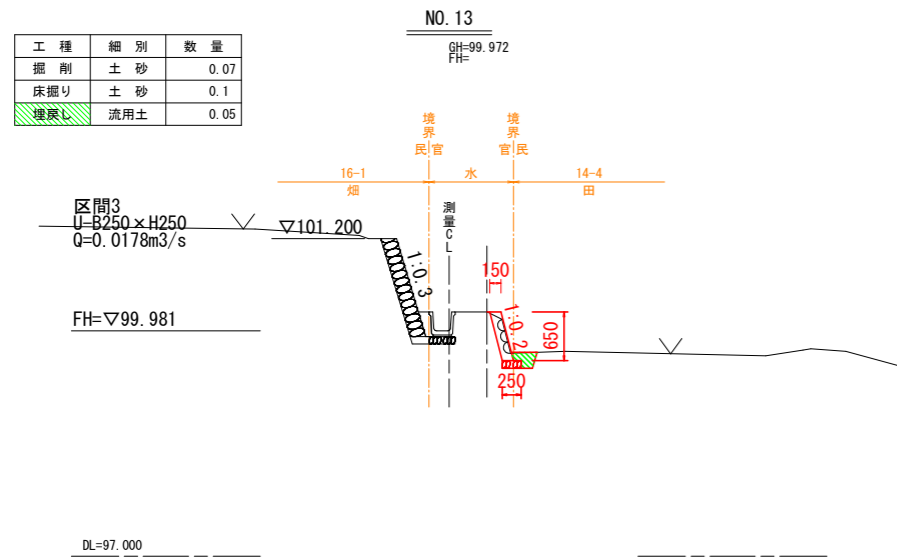
工事名	R2 波耕 中山間 那賀 用水路工事		
路線名等	那賀 地区		
工事箇所	那賀郡那賀町中山		
図面名	被覆コンクリート工平面図		
縮尺	1 / 250	図面番号	12 / 15
会社名			
事業者名	徳島県南部総合県民局農林水産部<美波>		

横断図1 S=1:50 (A3-1:100)

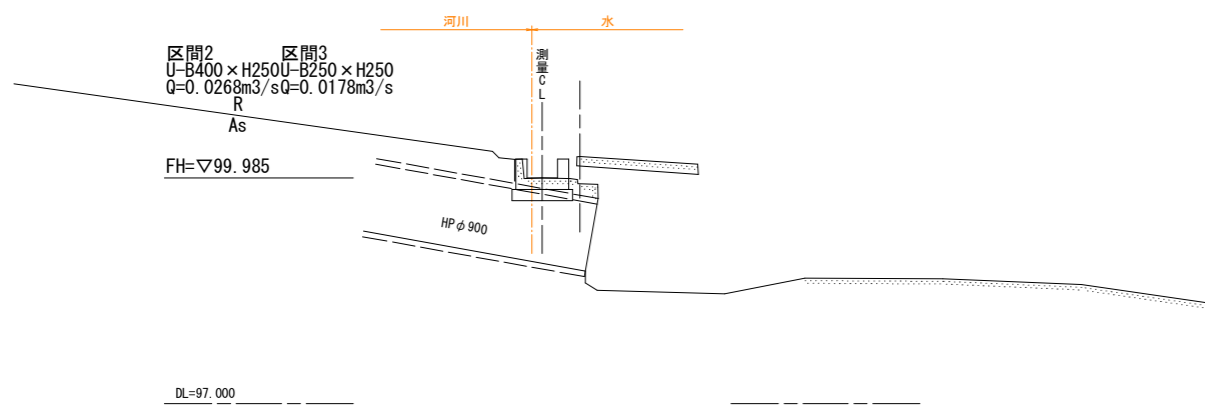
工種	細別	数量
掘削	土砂	0.1
床掘り	土砂	0.1
埋戻し	流用土	0.05



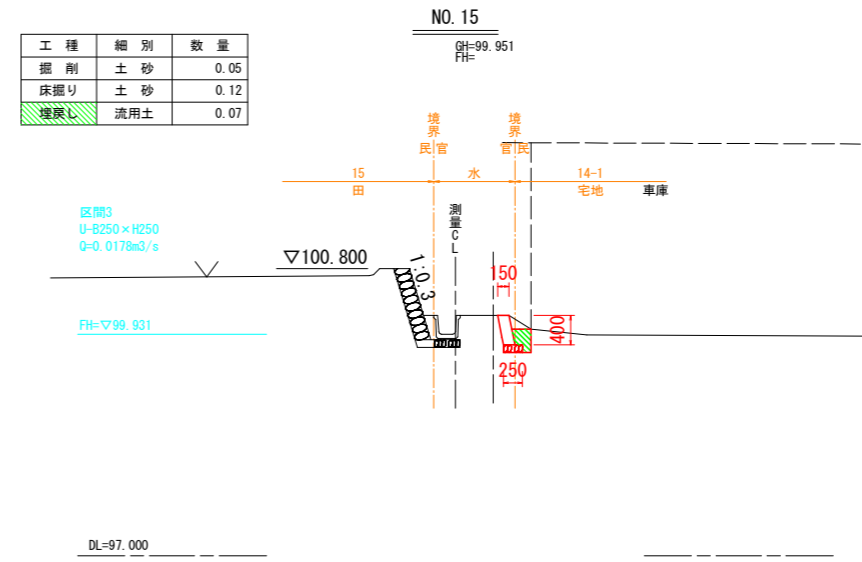
工種	細別	数量
掘削	土砂	0.07
床掘り	土砂	0.1
埋戻し	流用土	0.05



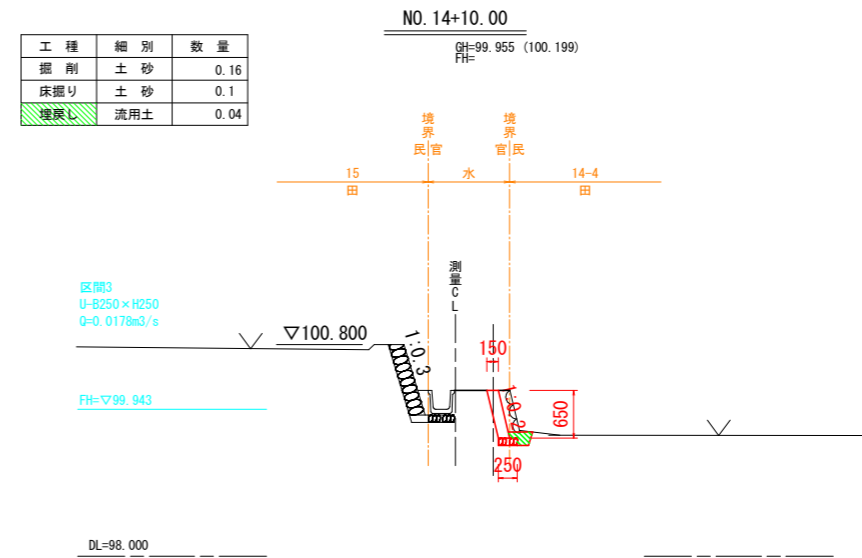
NO. 12+16.40
GH=99.986
FH=



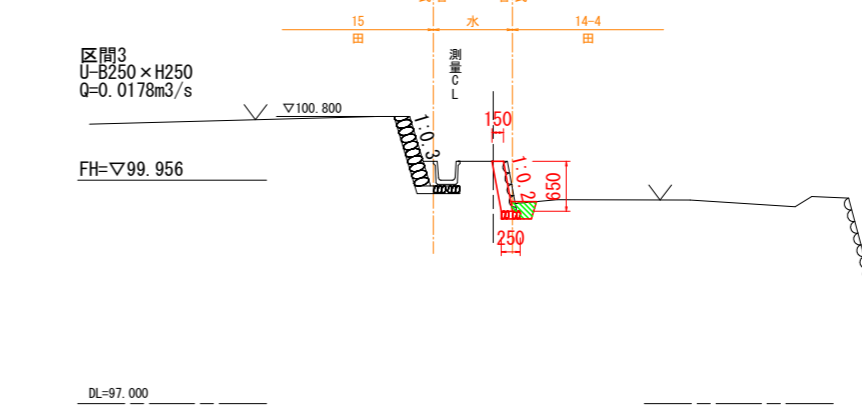
工種	細別	数量
掘削	土砂	0.05
床掘り	土砂	0.12
埋戻し	流用土	0.07



工種	細別	数量
掘削	土砂	0.16
床掘り	土砂	0.1
埋戻し	流用土	0.04



NO. 14
GH=99.985
FH=



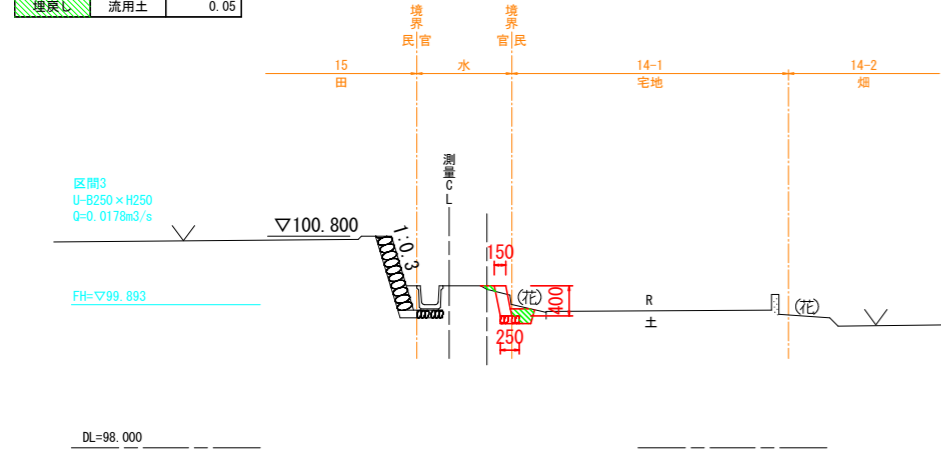
工事名	R2 波耕 中山間 那賀 用水路工事		
路線名等	那賀 地区		
工事箇所	那賀郡那賀町中山		
図面名	被覆コンクリート工横断図1		
縮尺	1 / 50	図面番号	13 / 15
会社名			
事業者名	徳島県南部総合県民局農林水産部<美波>		

横断図2 S=1:50 (A3-1:100)

工種	細別	数量
掘削	土砂	0.04
床掘り	土砂	0.08
埋戻し	流用土	0.05

NO. 16+10.00

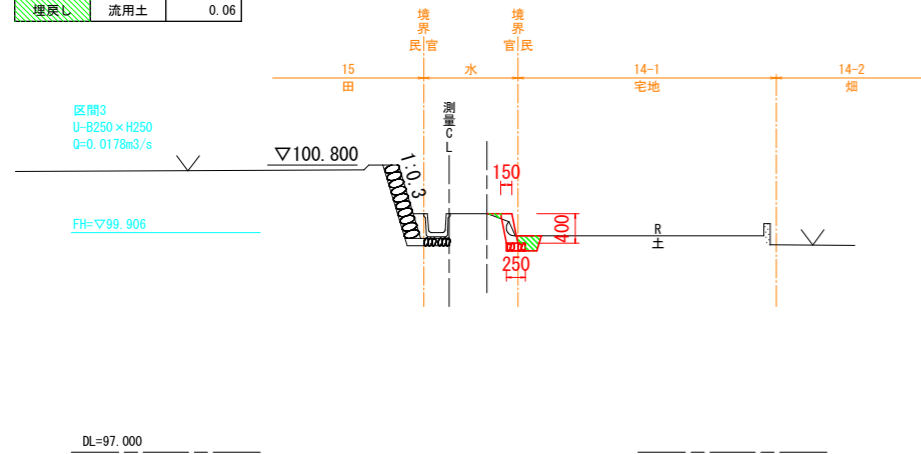
GH=99.929 (100.180)
FH=



工種	細別	数量
掘削	土砂	0.02
床掘り	土砂	0.1
埋戻し	流用土	0.06

NO. 16

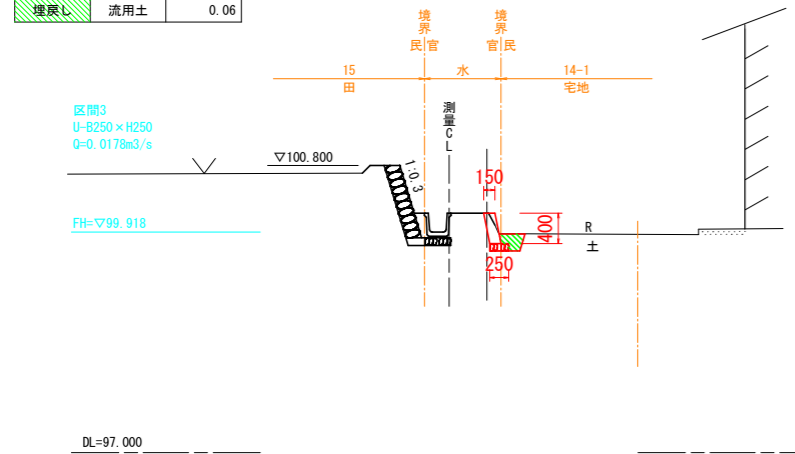
GH=99.926
FH=



工種	細別	数量
掘削	土砂	0.03
床掘り	土砂	0.1
埋戻し	流用土	0.06

NO. 15+10.00

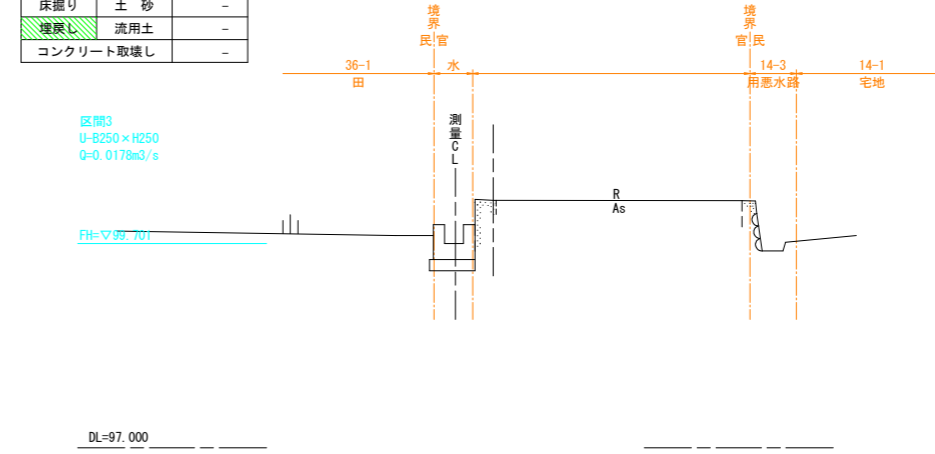
GH=99.937
FH=



工種	細別	数量
盛土	流用土	-
掘削	土砂	-
床掘り	土砂	-
埋戻し	流用土	-
コンクリート取壊し	-	-

NO. 18

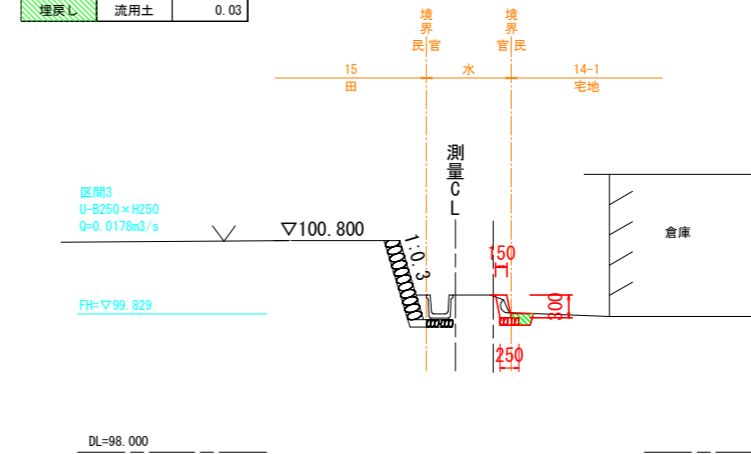
GH=99.699
FH=



工種	細別	数量
掘削	土砂	0.02
床掘り	土砂	0.07
埋戻し	流用土	0.03

NO. 17+10.00

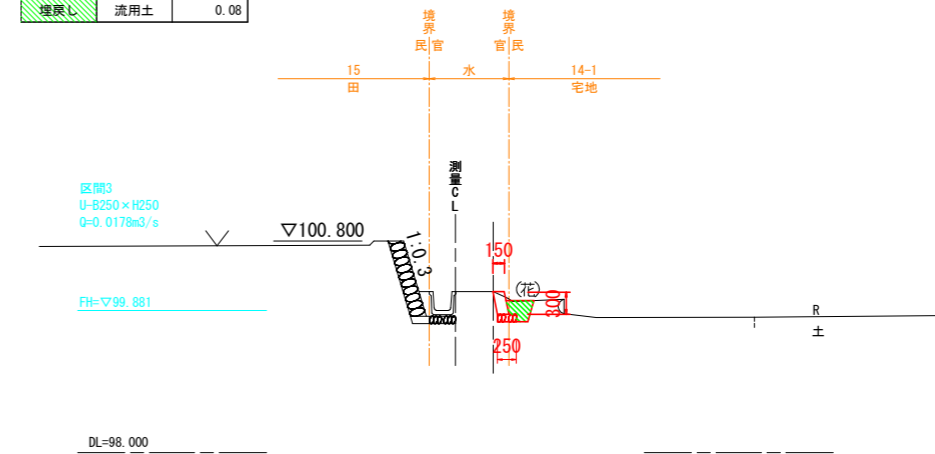
GH=99.825 (100.074)
FH=



工種	細別	数量
掘削	土砂	0.02
床掘り	土砂	0.1
埋戻し	流用土	0.08

NO. 17

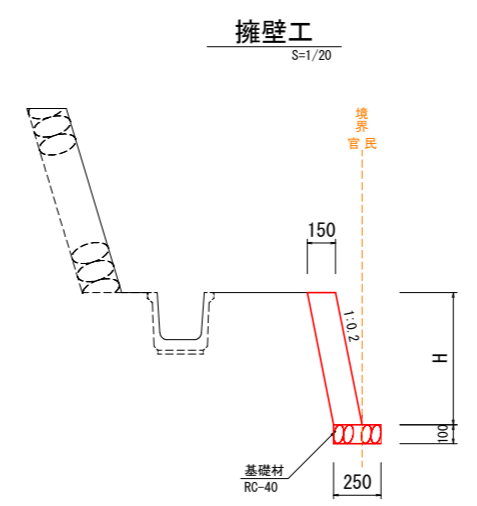
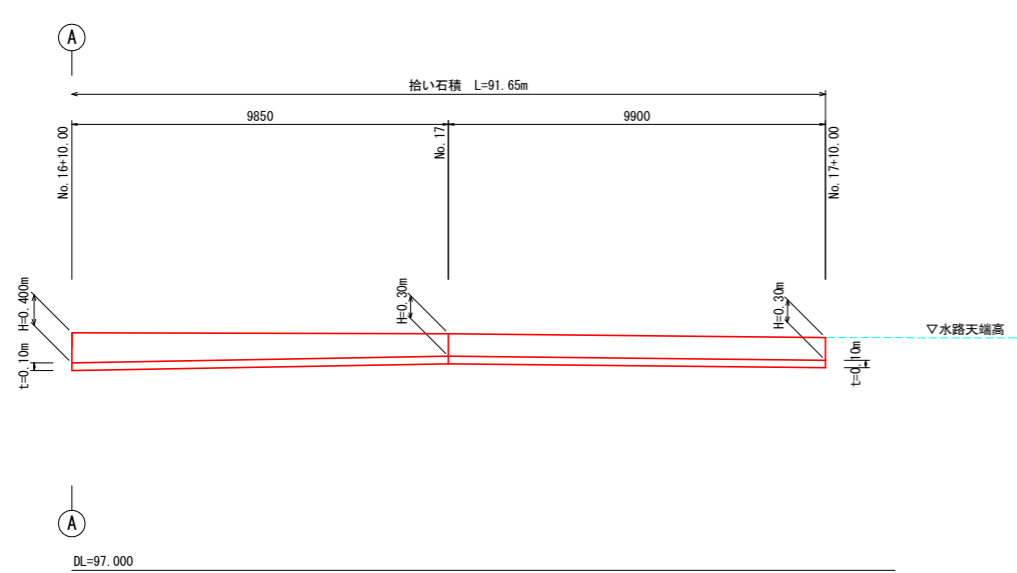
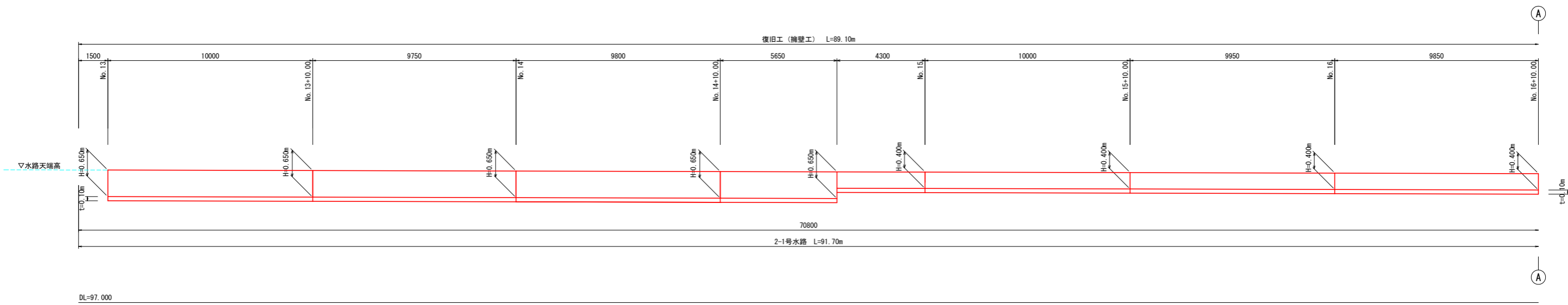
GH=99.900 (100.153)
FH=



工事名	R2 波耕 中山間 那賀 用水路工事		
路線名等	那賀 地区		
工事箇所	那賀郡那賀町中山		
図面名	被覆コンクリート工横断図2		
縮尺	1 / 50	図面番号	14 / 15
会社名			
事業者名	徳島県南部総合県民局農林水産部<美波>		

擁壁工 展開図

H=1/100 V=1/50



工事名	R2 波耕 中山間 那賀 用水路工事		
路線名等	那賀 地区		
工事箇所	那賀郡那賀町中山		
図面名	被覆コンクリート工構造図・展開図		
縮尺	図示	図面番号	15 / 15
会社名			
事業者名	徳島県南部総合県民局農林水産部<美波>		